



Ajilon

Divisiones Especializadas

 IT & Engineering

 Financiero

 Comercio

 Industria

 Consultoría



Servicios

Selección

- ✍ Selección Tradicional
- ✍ Búsqueda Directa
- ✍ Middle Search
- ✍ Evaluaciones individuales y masivas

✍ Outsourcing

- ✍ Contracting
- ✍ Inplant

✍ Consultoría de RRHH


✍ Formación

Servicios



Ajilon

Dificultad en la selección de perfiles IT



- ✍ Necesidades de las empresas que solicitan servicios de consultoría
- ✍ Para incorporación en su plantilla:
 - ✍ Profesionales de gran potencial, tanto a nivel técnico como comercial.
 - ✍ Capacidad de relación con cliente interno y externo.
 - ✍ Capacidad de aprendizaje.
 - ✍ Experiencia.

Dificultad en la selección de perfiles IT

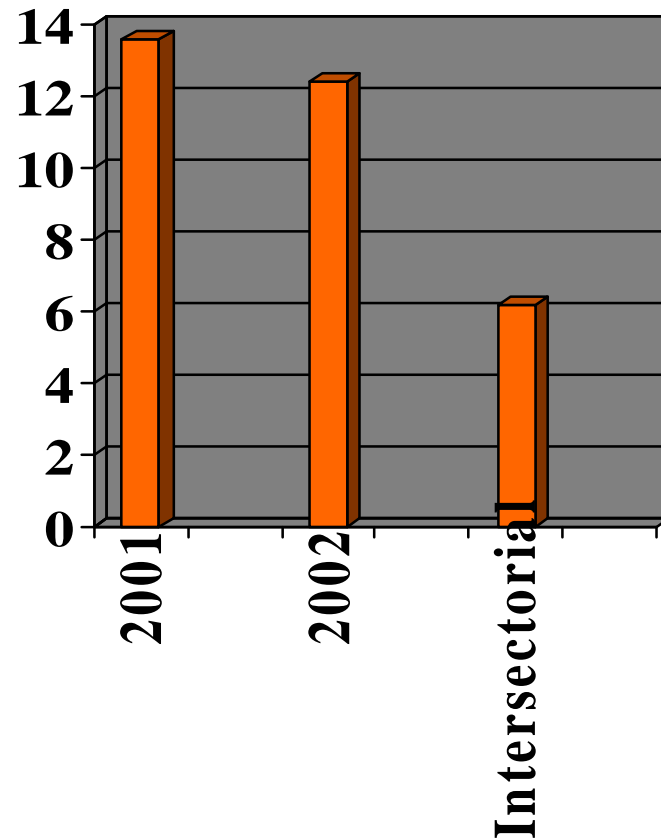
- ✍ Necesidades de las empresas que solicitan servicios de consultoría
 - ✍ Para no incorporación en su plantilla, o sea, contratarles a través de servicios o consultoría:
 - ✍ Profesionales de gran potencial, tanto a nivel técnico como comercial.
 - ✍ Capacidad de relación con cliente interno y externo.
 - ✍ Capacidad de aprendizaje.
 - ✍ Profesionales junior o con menos de 3 años de experiencia contrastada.
 - ✍ **** nuestra plantilla se incrementará a nivel de servicios en un 8,7% . Esto significa que las empresas tienen tendencia a incrementar la externalización de sus proyectos*****



PERFIL DE COMPETENCIAS DE PERSONAL IT

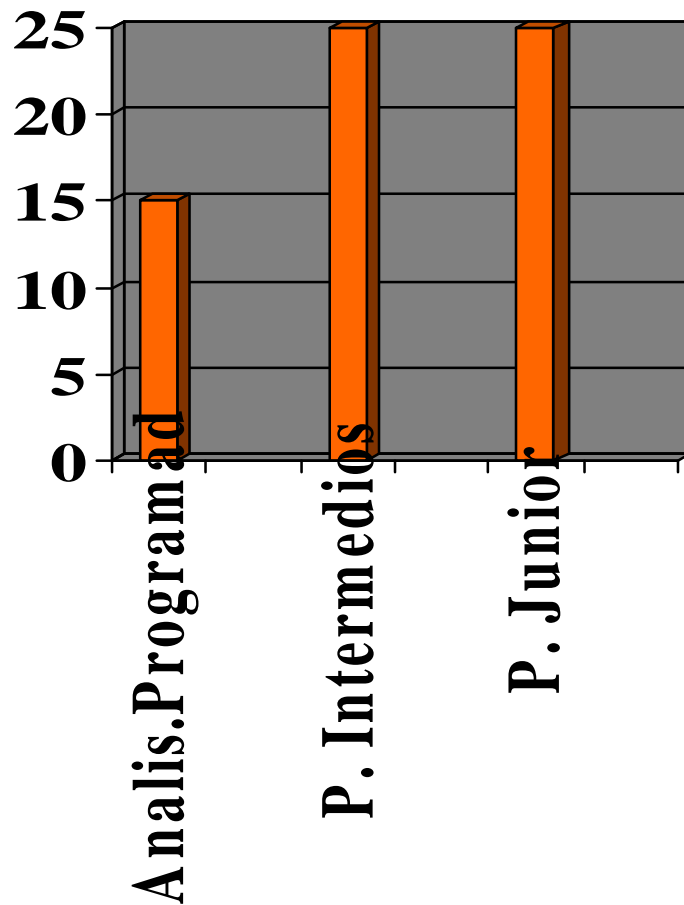


ROTACION EN EL SECTOR IT



✎ Pese a la desaceleración del ritmo de crecimiento, experimentada en el último año y medio por el mercado general y por el sector informático en particular, la tasa de rotación sigue siendo alta, si se compara con el índice de rotación media intersectorial, que habitualmente se sitúa en la mitad.

Perfiles más habituales en IT



✎ Pese a la desaceleración del ritmo de crecimiento, experimentada en el último año y medio por el mercado general y por el sector informático en particular, la tasa de rotación sigue siendo alta, si se compara con el índice de rotación media intersectorial, que habitualmente se sitúa en la mitad.

Evolución salarial del 2001 al 2002

Gerencia	→ +7,8%	Soporte Técnico	↗ +4,7%
Consultores	↗↗ +7,4%	Soporte en Microinform.	→ +7,0%
Responsables	↗ +5,0%	Gestión de Redes	↗ +3,1%
Análisis y Diseño	↗ +3,5%	Soporte de Explotación	↗ +3,7%
Desarrollo	↗↗ +5,6%	Help Desk	→ +2,7%
Telecoms.	→ +9,6%	Desarrollo de Internet	→ +2,5%
Sistemas	→ +6,3%	Adm. de Web	→ +3,9%

Bandas salariales de mercado 2002



Ajilon

 OBERTHUR
CONSULTANTS



Contratación en Desarrollo

Categoría	Tiempo Experiencia	Equipo a su cargo	Banda Salarial
Jefe de Proyecto	8 años	+ 40 personas	34.864€- 45.076€
Jefe de Equipo	6 años	20 personas	31.253€- 39.065€
Analista Funcional	5 años	10 personas	24.040€- 34.864€
Analista Programador	3 años	4 personas	19.833€- 27.045€
Programador Sr.	2 años		
Programador	1 año		16.828€- 21.035€

Competencias Técnicas

Desarrollo

Programación Orientada a Objetos:

C++, Java

Lenguajes visuales / aplicaciones cliente servidor:

Visual C, Visual Basic, Oracle Developer 2000, Visual Java

Lenguajes estructurados:

C, 4GL

Lenguajes Internet:

HTML, Java, Java script, Visual Basic Script

Lenguajes entorno host:

Cobol, RPG 400, RPG, Cobol 400



Contratación en Sistemas

Categoría	Tiempo Experiencia	Equipo a su cargo	Banda Salarial
Gerente / ASM	> 10 años		> 72.121€
Director Proyecto / AOM	8 – 9 años	20 personas	48.081€- 6.010€
Jefe Proyecto / Project Manager	6 – 7 años		42.071€- 45.076€
Consultor (Sistemas / BBDD / Aplicaciones)	6 años		36.060€- 39.065€
Director Técnico / TAM	5 – 6 años	10 personas	33.056€- 37.263€
Administrador (SSOO / BBDD / Aplicaciones)	3 – 5 años		24.040€- 33.056€
Opeador Consola	2 años		13.823€- 16.828€
Técnico Soporte (HW / SW / MS)	1 - 2 años		15.025€- 18.030€
Help Desk	0 – 1 año		11.419€- 12.621

Competencias Técnicas

Sistemas

Sistemas Operativos:

UNIX: Solaris (SUN), HP-UX (HP), AIX (IBM), LINUX.

IBM OS/2, MVS (IBM), VMS (Compaq), OS400, Windows (95, 98, NT, 2000, certificaciones MS:MCP, MSCE,).

Bases de Datos:

Access, Oracle, Informix, SQL Server, Sybase, Adabas, AS400.

Servidores Internet:

Netscape Enterprise Server, Apache.